

(8) パワートリム&チルト部

船外機

船内外機

パワートリム&チルト部は船外機の上げ下ろしと艇体のトリムを制御します。

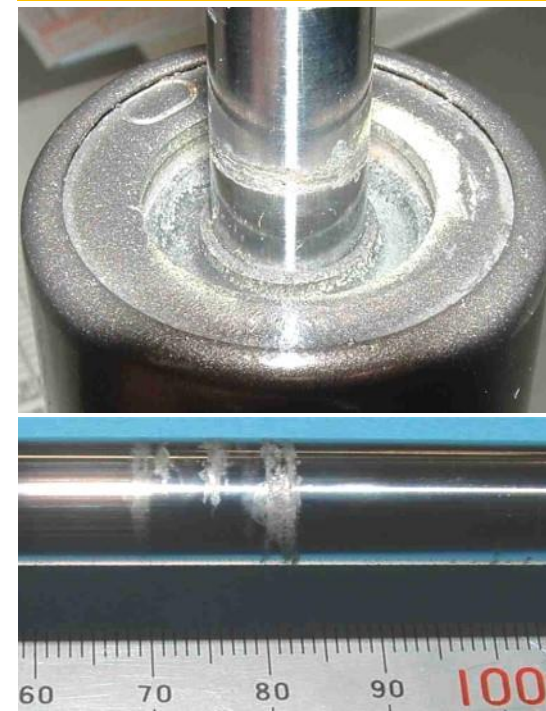
新品のパワートリム



腐食したパワートリム



トリムロッドメッキ剥離



○定期交換時期

詳細は、搭載機関の取扱説明書に従いましょう。

パワートリム&チルト部：適宜

パワートリム&チルトは、艇の性能を引き出す重要な部品のため防錆処理や点検・整備が必要です。バッテリー上がりなどでパワーチルト（船外機による）操作ができない場合は、マニュアルバルブを操作すると手動でチルトアップ及びチルトダウンができます。